

Semesterminne 1980

Inger och Marianne på faktureringen, var med familjer och vänner på kanotsafari i Dalsland-Värmland 1980.

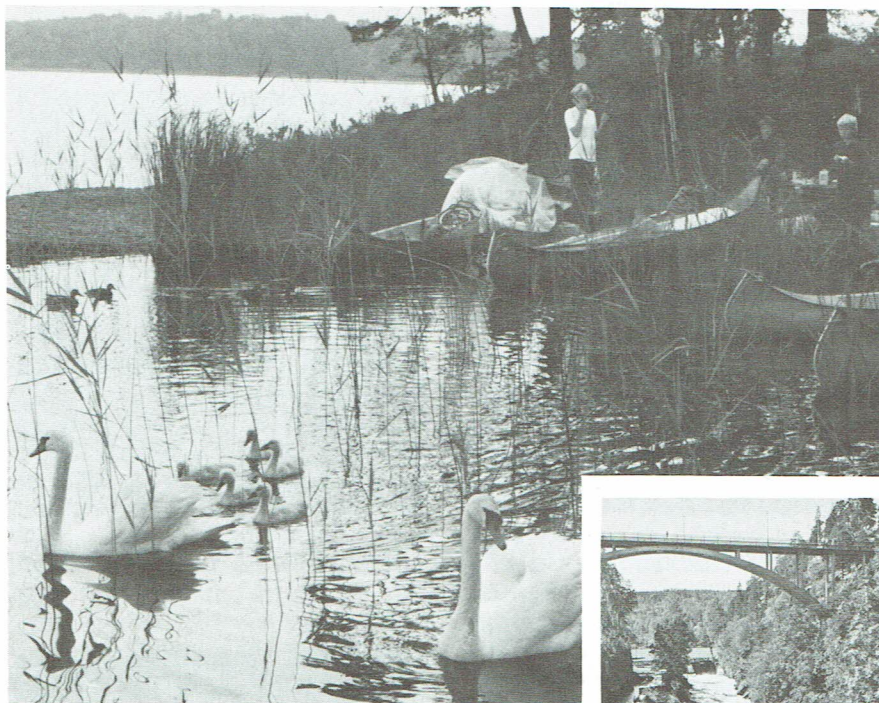
Vi hade underbara dagar med strålande sol för det mesta under drygt en vecka. Vi paddlade ungefär 12 mil på sjöarna: Ärr, Ånimmen, Österbosjön, Spången, Upprudshöljen, Åklång, Råvarp, Laxsjön, Sväråklång, V. och Ö. Silarna, Limmen, Edslan, Bräcketjärnet och Knarrbysjön. Vi slussade genom 14 slussar och vi fick "hjula" vid 7 tillfällen. Vi var 16 personer med 8 båtar och 7 tält som hade turen att tillsammans hitta fina lägerplatser, där vi på kvällarna grillade korv m m och lagade till dagens fångst av fisk, som i regel bestod av gädda och varje kväll abborre.

En underbart avstressande semester, som å det varmaste rekommenderas till alla och envar.

Svanar och änder med familjer kom fram till oss och åt ur våra händer, så inte störde vi något fågelliv.

Känns hattarna igen. Vi fick många beundrande blickar, en del frågade också varifrån vi fått dem. Gratisreklam för Kinnasand.

4 av slussarna låg i Häverud och var en tjugig upplevelse.



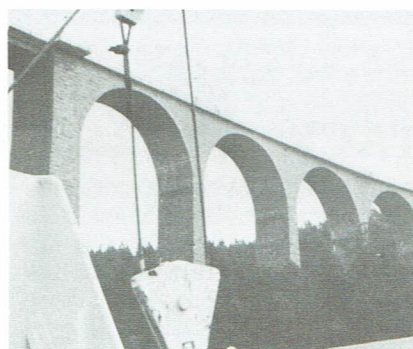
Sommarminne

Sommaren är slut och alla upplevelser är nu ett minne blott. Här är ett bildsvep från en liten semestervisit i vårt grannland Norge, med sin storslagna natur. Dröm er bort från vardagen och höstmörkret och njut av naturbilderna från Norge.

Sign. Kaj



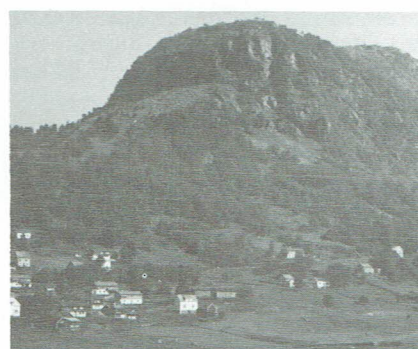
Gammal vacker stavkyrka, Telemarken.



Svinesundsbron, sedd från sjön.



Från båtresan med m/s Victoria uppför Telemarkskanalen.



Fjällandskap Telemarken.



Här väntar vi på att en sluss skall vattenfyllas, Telemarkskanalen.